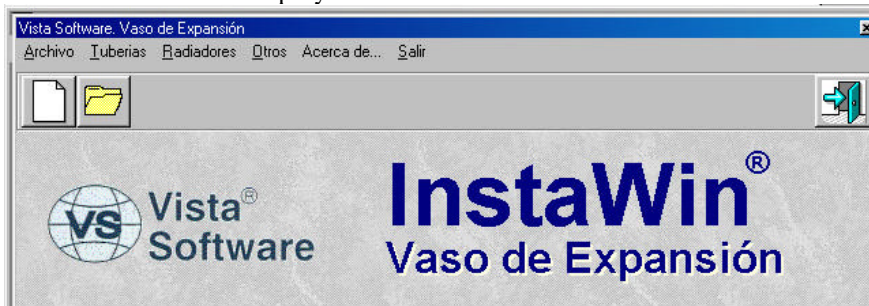

Vaso de expansión

Haga doble click en **Archivo**. A continuación haga doble click en **Nuevo**. Introduzca un nombre de proyecto.



VAS01

Seleccione el tipo de tubería que compone la instalación. Introduzca las longitudes.

Vaso de expansión. Nuevo cálculo

Tuberias
 Radiadores
 Otros

	Unidades o longitud	Modelo o Sección	Volumen	Litros
150	1/2"	0,13	19,50	
100	1"	0,51	51,00	
45	1 1/2"	1,14	51,30	
25	2"	2,03	50,75	
125	DUBA N 3D/80	0,74	92,50	
25	DUBA N-2D/61	0,48	12,00	
1	G-100/40	18,00	18,00	

Temperatura media del agua (p.e. 80 °C)
 Presión inicial de llenado (p.e 1.5 Kg/ cm²)
 Presión final o presión de tarado de la Válvula de seguridad (p.e. 3.5 Kg/cm²)

VAS02

Añada los elementos de radiador

Vaso de expansión. Nuevo cálculo

Tuberias
 Radiadores
 Otros

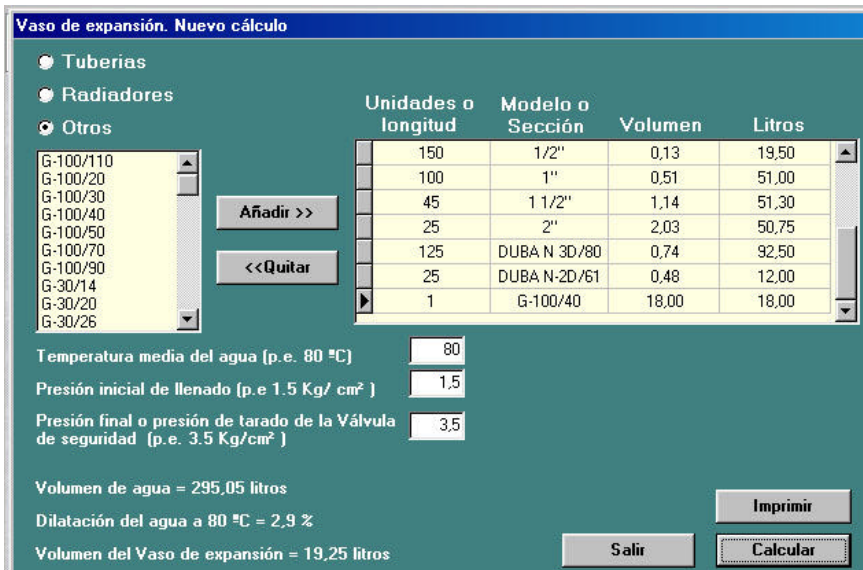
	Unidades o longitud	Modelo o Sección	Volumen	Litros
150	1/2"	0,13	19,50	
100	1"	0,51	51,00	
45	1 1/2"	1,14	51,30	
25	2"	2,03	50,75	
125	DUBA N 3D/80	0,74	92,50	
25	DUBA N-2D/61	0,48	12,00	
1	G-100/40	18,00	18,00	

Temperatura media del agua (p.e. 80 °C)
 Presión inicial de llenado (p.e 1.5 Kg/ cm²)
 Presión final o presión de tarado de la Válvula de seguridad (p.e. 3.5 Kg/cm²)

VAS03

y la caldera u otros accesorios.

Introduzca la *Temperatura del agua* p.e. 80°C, la *Presión inicial de llenado* de la instalación y la *Presión final de tarado de la Válvula de seguridad*.



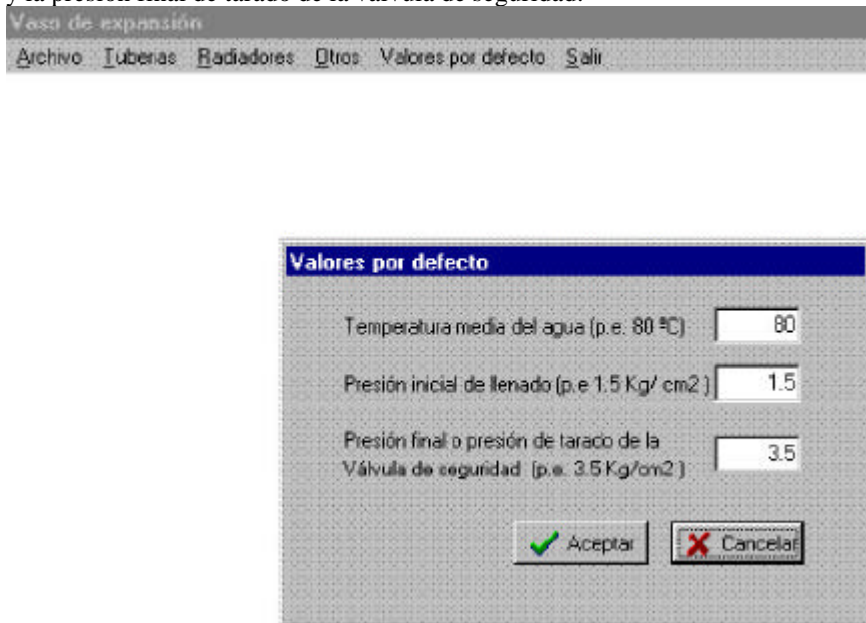
VAS04

Haga doble click en **Calcular** .
 Vea el resultado.

Uno de los datos que da el programa, a parte de la *Capacidad del vaso de expansión* es el *Contenido de agua de la instalación*.

Valores por defecto

Haga doble click en el Menú principal, en **Archivo, Valores por defecto**.
Introduzca la Temperatura del agua, la presión inicial de llenado de la instalación y la presión final de tarado de la válvula de seguridad.

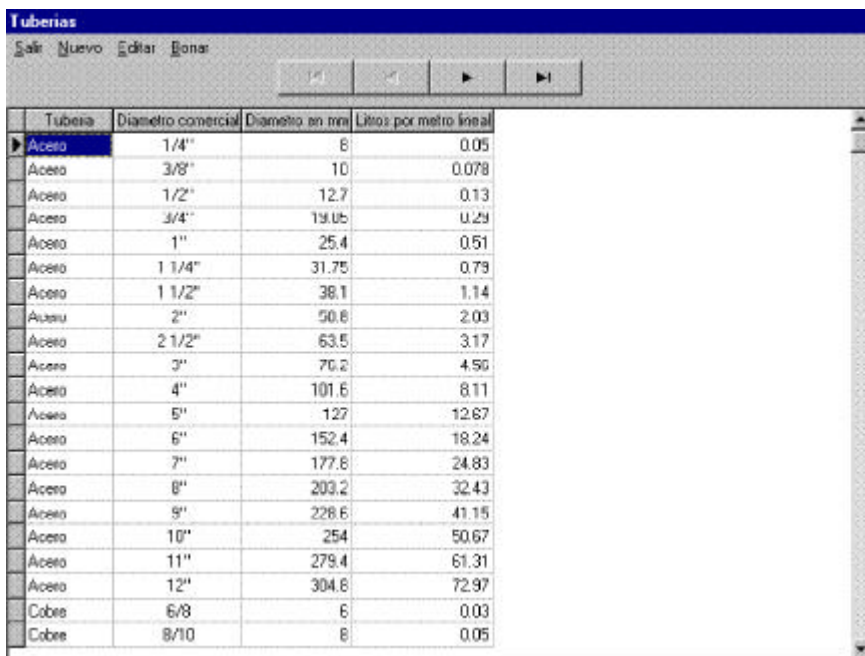


Vas05

Bases de datos

En todas ellas puede dar de alta valores para ello haga doble click en **Nuevo**, modificar - **Editar** - y eliminar o **Borrar**.
Dispone de bases de datos de

Tuberías



Tubería	Diámetro comercial	Diámetro en mm	Litros por metro lineal
Acero	1/4"	8	0.05
Acero	3/8"	10	0.078
Acero	1/2"	12.7	0.13
Acero	3/4"	19.05	0.29
Acero	1"	25.4	0.51
Acero	1 1/4"	31.75	0.79
Acero	1 1/2"	38.1	1.14
Acero	2"	50.8	2.03
Acero	2 1/2"	63.5	3.17
Acero	3"	76.2	4.50
Acero	4"	101.6	8.11
Acero	5"	127	12.67
Acero	6"	152.4	18.24
Acero	7"	177.8	24.83
Acero	8"	203.2	32.43
Acero	9"	228.6	41.15
Acero	10"	254	50.67
Acero	11"	279.4	61.31
Acero	12"	304.8	72.97
Cobre	6/8	6	0.03
Cobre	8/10	8	0.05

Radiadores

Radiadores							
Salir Nuevo Editar Borrar							
<div style="text-align: center;"> ◀ ◀ ▶ ▶ </div>							
MARCA	MODELO	Descripción	ALTO_A	ALTO_B	LARGO_C	CAPACIDAD	
Roca	ACERO 32-3	Acero	317	217	46	0.75	
Roca	ACERO 45-2	Acero	450	350	46	0.65	
Roca	ACERO 45-3	Acero	450	350	46	0.94	
Roca	ACERO 60-2	Acero	600	500	46	0.78	
Roca	ACERO 60-3	Acero	600	500	46	1.16	
Roca	ACERO 75-2	Acero	750	650	46	0.92	
Roca	ACERO 75-3	Acero	750	650	46	1.37	
Roca	ACERO 90-3	Acero	900	800	46	1.59	
Roca	DUBA N 3D/46	Hierro fundido	412	350	60	0.5	
Roca	DUBA N 3D/61	Hierro fundido	562	500	60	0.63	
Roca	DUBA N 3D/80	Hierro fundido	712	650	60	0.74	
Roca	DUBA N-2D/46	Hierro fundido	412	350	60	0.31	
Roca	DUBA N-2D/61	Hierro fundido	562	500	60	0.48	
Roca	DUBA N-2D/80	Hierro fundido	712	650	60	0.64	
Roca	N2-C/61-2	Hierro fundido. (Clásico)	562	500	60	0.48	
Roca	N2-C/80-2	Hierro fundido. (Clásico)	712	650	60	0.64	
Roca	N4-C/33-4	Hierro fundido. (Clásico)	288	218	50	0.4	
Roca	N4-C/46-4	Hierro fundido. (Clásico)	420	350	50	0.49	
Roca	N4-C/61-4	Hierro fundido. (Clásico)	570	500	50	0.6	
Roca	N4-C/80-4	Hierro fundido. (Clásico)	720	650	55	0.95	
Roca	N4-C/95-4	Hierro fundido. (Clásico)	870	800	55	0.97	

y finalmente **Otros** donde puede incorporar a parte de
Calderas

Otros

Salir Nuevo Editar Borrar

⏪ ⏩ ⏴ ⏵

Marca	Modelo	Descripción	Capacidad en litros
Roca	G-100/40	Caldera gas 40000 Kcal/h	18
Roca	G-100/50	Caldera gas 48000 Kcal/h	21.6
Roca	G-100/70	Caldera gas 68000 Kcal/h	28.8
Roca	G-100/90	Caldera gas 87000 Kcal/h	36
Roca	G-30/14	Caldera gas 13200 Kcal/h	7.4
Roca	G-30/20	Caldera gas 20000 Kcal/h	9.4
Roca	G-30/36	Caldera gas 25000 Kcal/h	11.4
Roca	G-400/140	Caldera gas 136000 Kcal/h	63
Roca	G-400/175	Caldera gas 174000 Kcal/h	77
Roca	G-400/215	Caldera gas 214000 Kcal/h	91
Roca	G-400/260	Caldera gas 261000 Kcal/h	125
Roca	G-400/325	Caldera gas 321000 Kcal/h	146
Roca	G-400/425	Caldera gas 428000 Kcal/h	196
Roca	GD-50/20 GT	Caldera 18000 Kcal/h	12
Roca	GD-50/25 GT	Caldera 25000 Kcal/h	16
Roca	GD-50/35 GT	Caldera 35000 Kcal/h	20
Roca	GD-50/40 GT	Caldera 39000 Kcal/h	25
Roca	GD-50/45 GT	Caldera 46000 Kcal/h	29
Roca	GD-50/55 GT	Caldera 53000 Kcal/h	33
Sin	Mivol	unidad de volumen	1

otros elementos de la instalación.